




SPLIT
Systèmes productifs, logistique
et organisation des transports

INRETS

L'intervention sur terre des armements de lignes régulières : Le cas de la rangée Nord Europe

14^{ème} Journée doctorale en transport
15 Septembre 2009
Pierre FRANC



Introduction

- L'intervention des armements sur terre
 - Un enjeu...pour les armements
 - Un enjeu pour les territoires
 - Un enjeu académique

SPLIT
Systèmes productifs, logistique
et organisation des transports

INRETS

2



La problématique en deux questions

Quels sont les facteurs conditionnant la mise en œuvre par les armements de comportements stratégiques différenciés sur terre ?

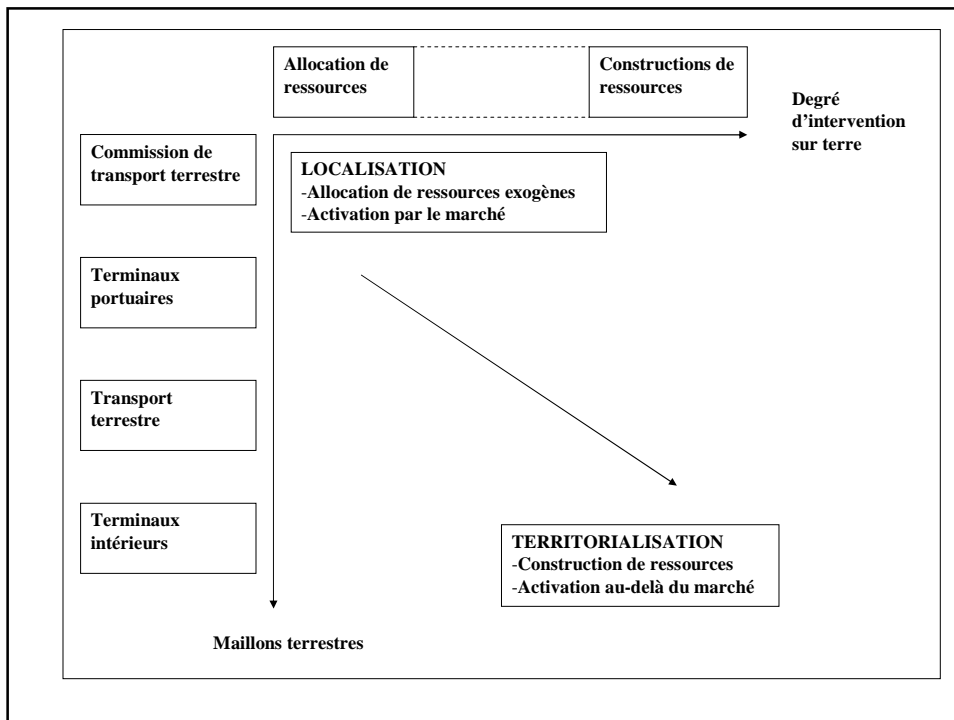
En quoi ces différences agissent-elles sur l'avantage concurrentiel dégagé par les armements sur terre ?

SPLIT
Systèmes productifs, logistique
et organisation des transports



Comportement de localisation ou de territorialisation

	Comportement stratégique	
	Localisation	Territorialisation
Logique	Choix initial réversible	Ancrage
Mobilisation de ressources	Allocation de Ressources exogènes	Création de ressources endogènes
Modalité(s) d'accès aux ressources	Par le marché	Par des formes de coordination autres que le marché



Proposition de recherche inspirée des travaux des économistes de la proximité

Industrie Firme

↙ ↘

Comportement de la firme à l'échelle d'un territoire

↕

Territoire

SPLIT
Systèmes productifs, logistique et organisation des transports

INRETS

Terrain: les ports et arrière-pays de la rangée Nord Europe



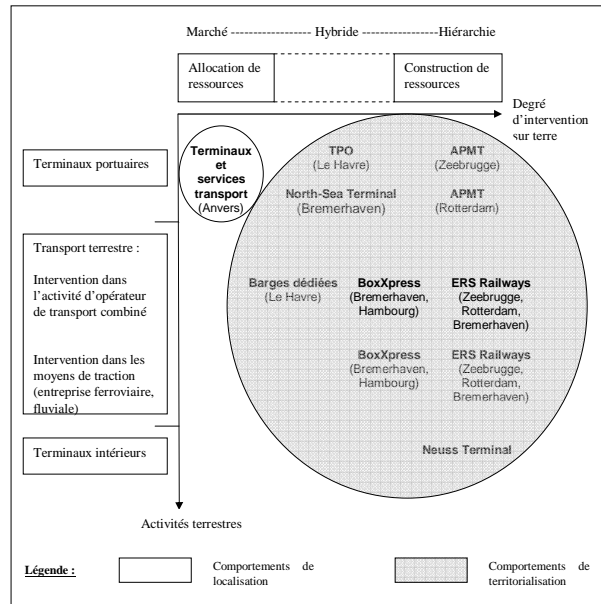
Année 1994: un tournant

- Une triple analyse du comportement des armements depuis 1994
 - Intensité transactionnelle
 - Intensité spatiale
 - Intensité productive

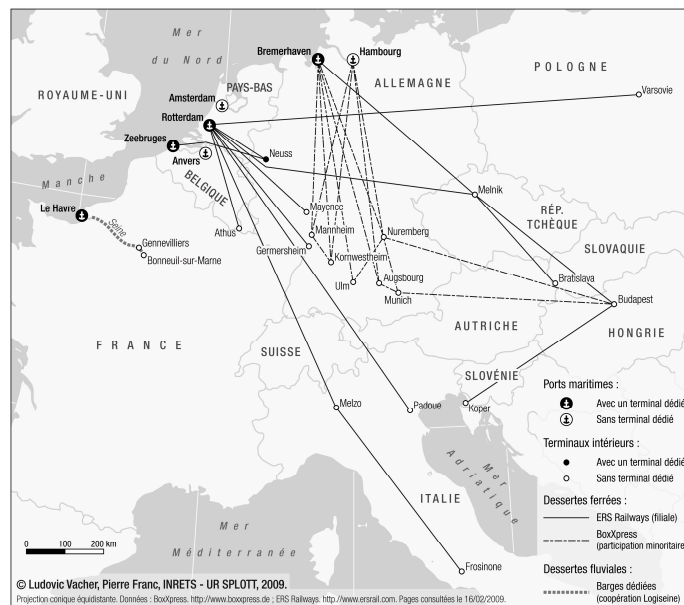
SPLIT
Systèmes productifs, logistique
et organisation des transports



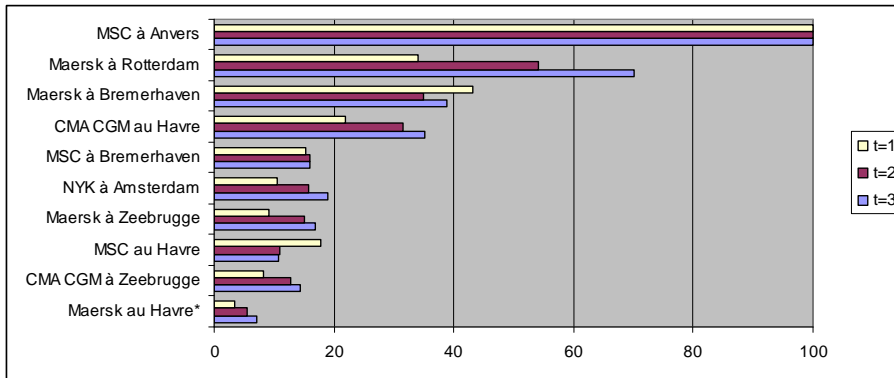
L'intervention de Maersk du point de vue transactionnel



L'intervention de Maersk du point de vue spatial



Développement d'indices de territorialisation portuaire (I_{apt})

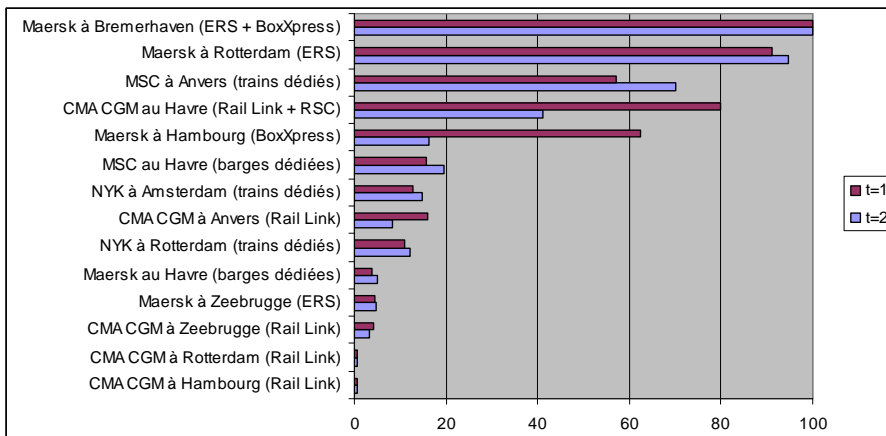


t=1: volumes sur terminal/capacité armement

t=2: volumes terrestres sur terminal/capacité armement

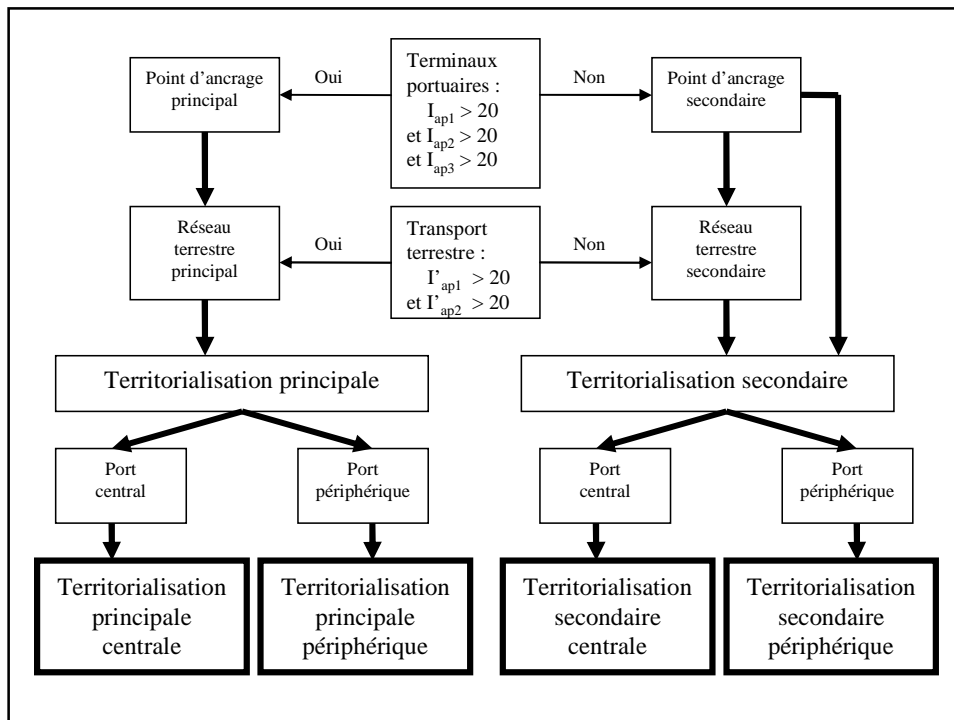
t=3: volumes terrestres organisés sur terre par armement/capacité armement

Développement d'indices de territorialisation terrestre (I'_{apt})



t=1: volumes transportés sur service mis en œuvre/capacité armement

t=2: volumes remis par l'armement sur le service mis en œuvre/capacité armement



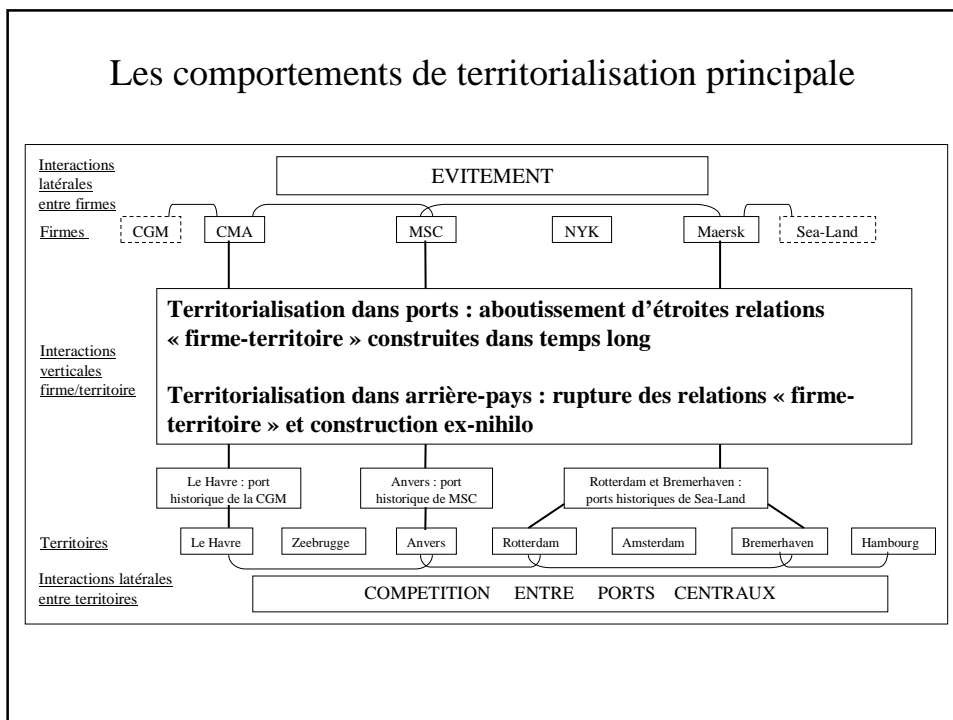

Du territoire à la firme

- Maturité de l'industrie maritime
- Les territoires
 - Facteurs institutionnels, organisationnels, géoéconomiques
- Les firmes
 - Capacité maritime, taux de croissance, culture d'entreprise

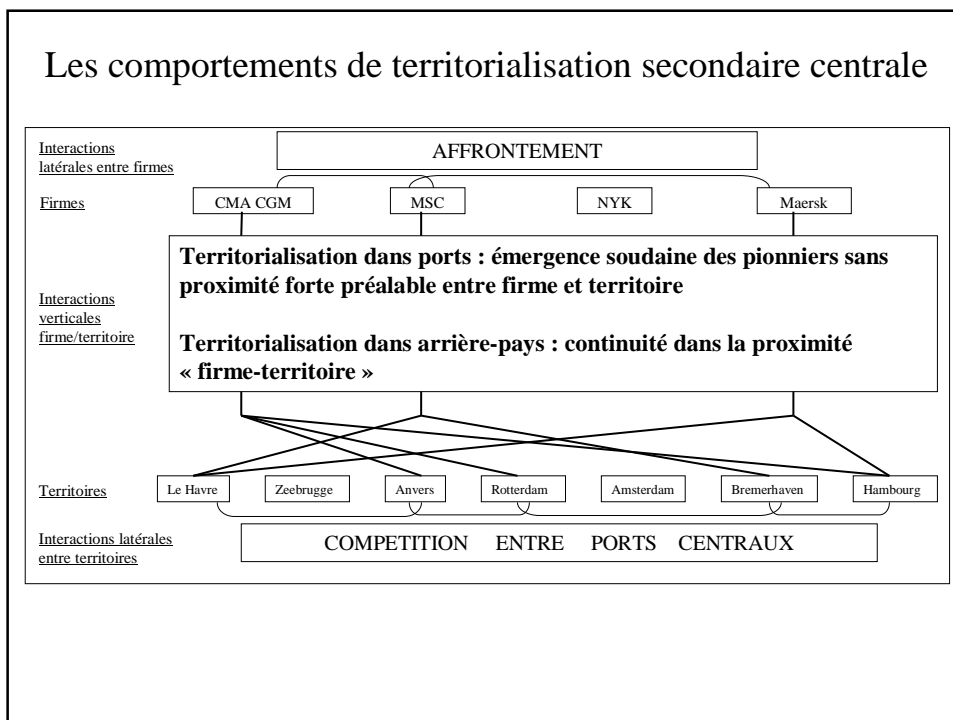
SPLIT
Systèmes productifs, logistique
et organisation des transports



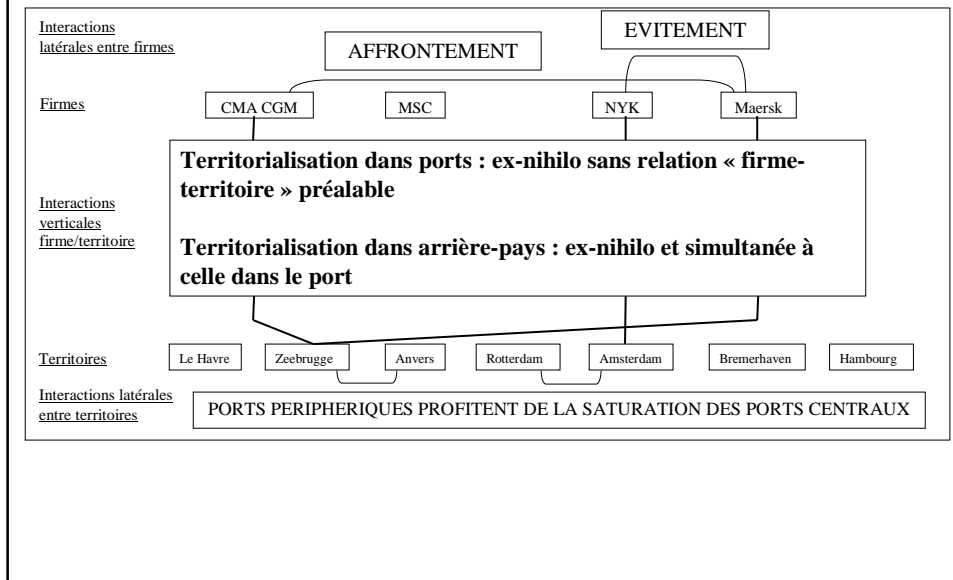
Les comportements de territorialisation principale



Les comportements de territorialisation secondaire centrale



Les comportements de territorialisation secondaire périphérique



Conclusion

- Rupture avec les approches sectorielles
- Dialectique firme-territoire
- Importance dynamique concurrentielle
- Compétitivité procurée par ces différents comportements de territorialisation ?

SPLIT
Systèmes productifs, logistique
et organisation des transports

