



# **15 ÉME JOURNÉE DOCTORALE EN TRANSPORT**

## **JOURNÉE ERIC TABOURIN. AFITL**

Carlos Augusto Olarte Bacares

# Un essai d'évaluation des politiques de développement urbain de Bogota : transport, criminalité et choix de localisation

Carlos Augusto Olarte Bacares, CES University of Panthéon-Sorbonne,  
15 ème Journée Eric Tabourin



# Politiques de développement urbain de Bogota

Transports et criminalité: interdépendances et  
impacts sur les choix de localisation des agents  
économiques.

# Comment transports et criminalité se conjuguent-ils pour déterminer le choix de localisation des agents économiques?

# Quatre parties enchainant la démarche logique ainsi décrite

- Analyse de la dynamique urbaine de Bogota (1997-2007)
- Évaluation de la politique des transports de Bogota: « Transmilenio » (1997-2007)
- Relation entre transports et criminalité à Bogota
- Intégrer résultats précédents aux choix de localisation des agents économiques (ménages et moyens de production)

# Analyse de la dynamique urbaine de Bogota

- Évolution de sa structure:  
mono/polycentrique (Giuliano et Small;1991)
- Recherche des indicateurs qui expriment le mieux les polarisations de la ville:
  - Pôles économiques
  - Pôles résidentiels

# Évaluation de la politique des transports de Bogota: « Transmilenio » (1997-2009)

- Identification des différents effets sociaux-économiques qu'il a poussé dans la ville pendant la période 1997-2009
- L'étude conjointe des gradients de densité, des prix de l'immobilier, de la concentration/spécialisation ainsi que des aménités.

# Relation entre transports et criminalité à Bogota

- Les transports sont généralement associés à des externalités positives: position contre-intuitive
  - Les transports auraient donc un effet contrasté : la meilleure accessibilité concernerait; les travailleurs (gains productifs), et les criminels (pertes sociales)
- Relation causale
  - Régressions
  - Analyse par Composantes Principales



# Résultats obtenus

- Forte corrélation entre criminalité et densité des transports urbains.
  - Criminalité = cambriolage aux maisons, établissements de commerce, vols aux personnes, vols des voitures. **Pas de crime organisé**
- Les zones qui présentent des forts indices de criminalité sont celles qui ont une plus forte présence de Transmilenio.
- Les crimes à la propriété et aux personnes sont ceux qui sont le plus corrélés à l'indice d'accessibilité proposé.

# Développement des réseaux des transports urbains et accessibilité au marché du travail

- Étude scientifique de l'accessibilité aux emplois dans les différentes zones de la ville:  
« Les politiques des transports à Bogota et leurs effets sur l'accessibilité aux emplois »
- Taille Effective du Marché du travail
  - Prud'Homme - Lee (1998)
  - Y. Crozet (2008)
  - N. Costes (2008)

# Développement des réseaux des transports urbains et accessibilité au marché du travail (2)

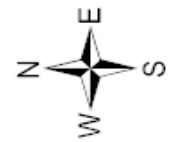
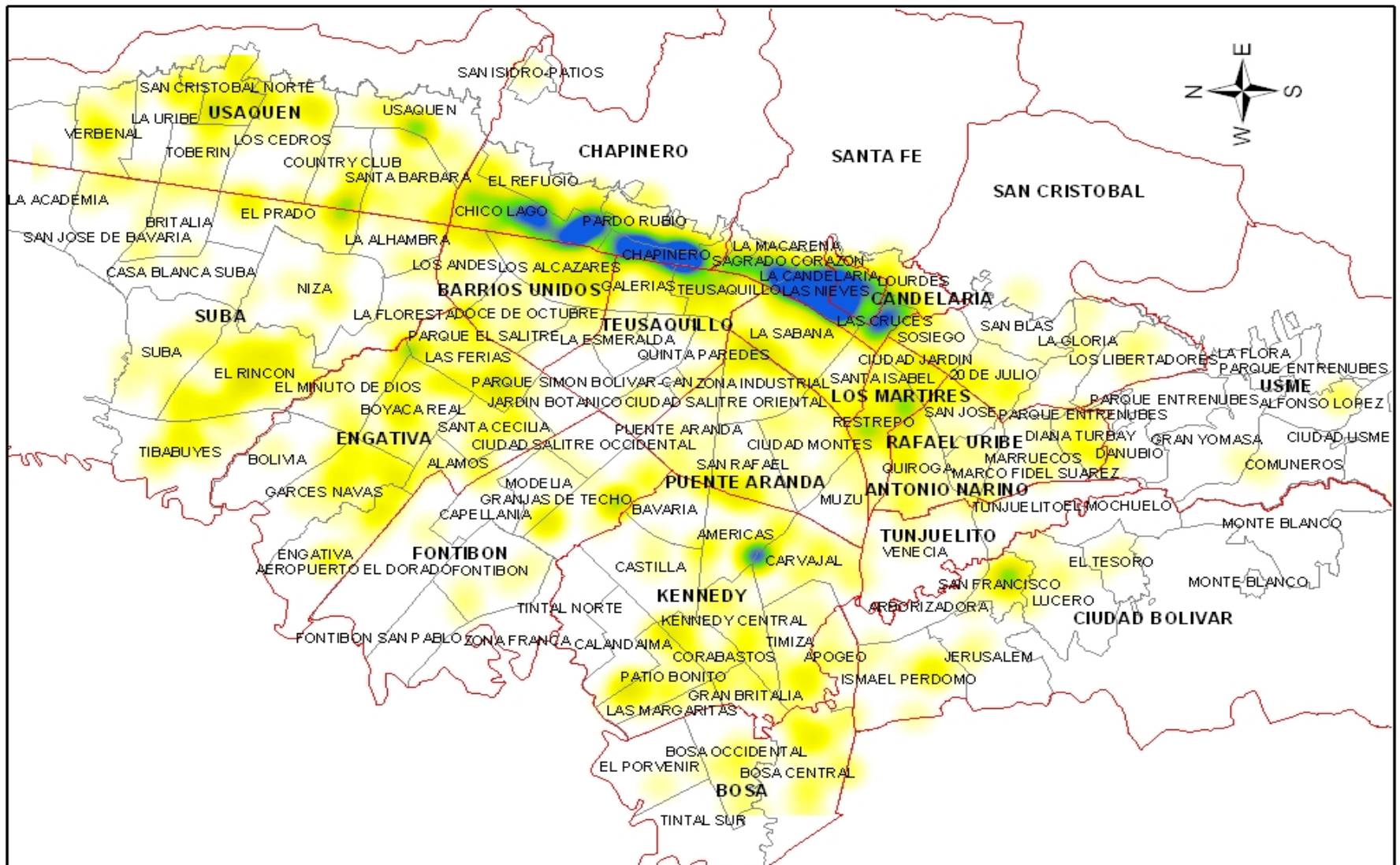
- Lien qui existe entre développement de Transmilenio et structure du marché du travail pour voir:
  - Si le type de travail, le niveau d'accessibilité à ce travail où se trouve ce type de travail, ont un lien direct.
  - S. Wenglemenski (2006-07)

# Difficultés rencontrées

- Données (sa récollection et leur trie)
  - Homogénéiser toutes les sources pour avoir une information cohérente
- Information mais surtout, l'incomplétude de celle-ci:
  - Base de données construite à partir d'un sondage réalisée à 84.000 individus de Bogota concernant leurs déplacements; (temps de déplacement, origine et destination des déplacements, niveau sociale des individus, moyens de transport utilisés)

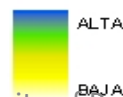


Carlos Augusto Olarte Bacares, CES University of Panthéon-Sorbonne,  
15<sup>ème</sup> Journée Eric Tabourin



**CONCENTRACIÓN DE ATACOS A PERSONAS  
CON ARMAS BLANCAS  
BOGOTÁ D.C. - UPZ  
AÑO 2007**

**Concentración**



Fuente:  
CIC - Policía Metropolitana de Bogotá  
Mapa Digital:  
Departamento Administrativo de Capitalización  
Elaboración:  
Observatorio de Convivencia y Seguridad  
Secretaría de Gobierno de Bogotá

Carlos Augusto Olarte Bacares, CES University of Panthéon-Sorbonne,  
15 ème Journée Eric Tabourin



# MERCI

Carlos Augusto Olarte Bacares, CES University of Panthéon-Sorbonne,  
15 ème Journée Eric Tabourin

