



Elsa Paffoni – INRETS

elsa.paffoni@inrets.fr



Conseil d'UR

20 mai 2010

Les territoires de la logistique métropolitaine

Comparaison de villes fluviales



Plan de la présentation

- Enjeux
 - Transport urbain de marchandises et politiques environnementales
- Terrains
- Approche



Enjeux

L'espace urbain

- est dépendant du transport routier de marchandises
- subit des externalités négatives

Le discours politique

- encourage les modes de transport alternatifs à la route

Le transport fluvial

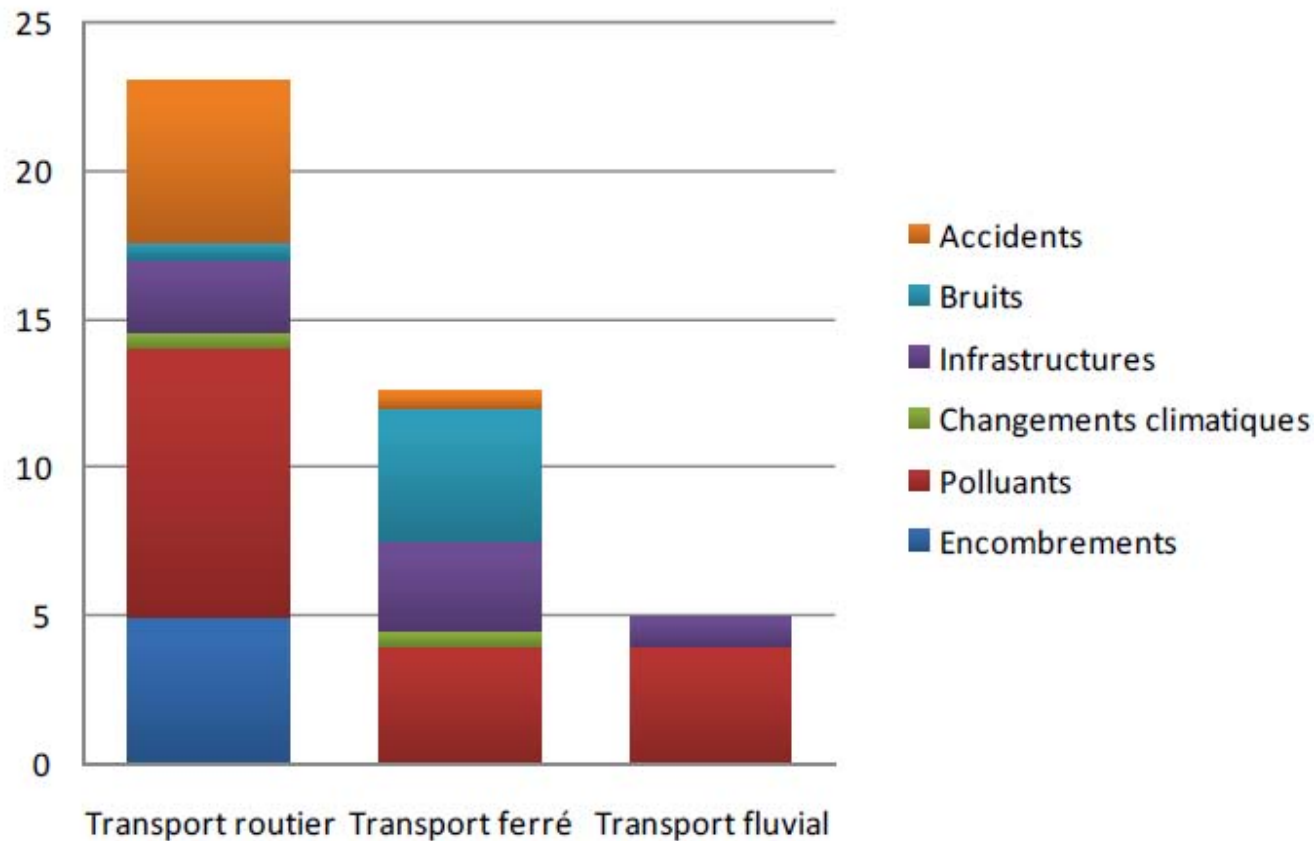
- est minoritaire et se contente de ses filières historiques
- dispose d'une mauvaise image auprès des acteurs



Enjeux

L'espace urbain

Coûts externes des modes de transport en euros par 1 000 tonnes/km en France (2005)



Sources : PAP, ADEME



Enjeux

Les politiques environnementales

Grenelle Environnement 2008 (France)

« augmenter la part de marché du **fret non routier** de 25% d'ici 2012 » (engagement n°37)

« doubler la part du fret non routier à destination et en provenance des **ports** » (engagement n°42)

Projet Naiades 2006 (Europe)

« moderniser la flotte de **navigation intérieure** »

« rechercher de **nouveaux créneaux** sur le marché »

Programmes Marco Polo (Europe)

« améliorer les performances environnementales en transférant une partie du fret de la route vers la navigation maritime à courte distance, le rail et la **navigation intérieure** »

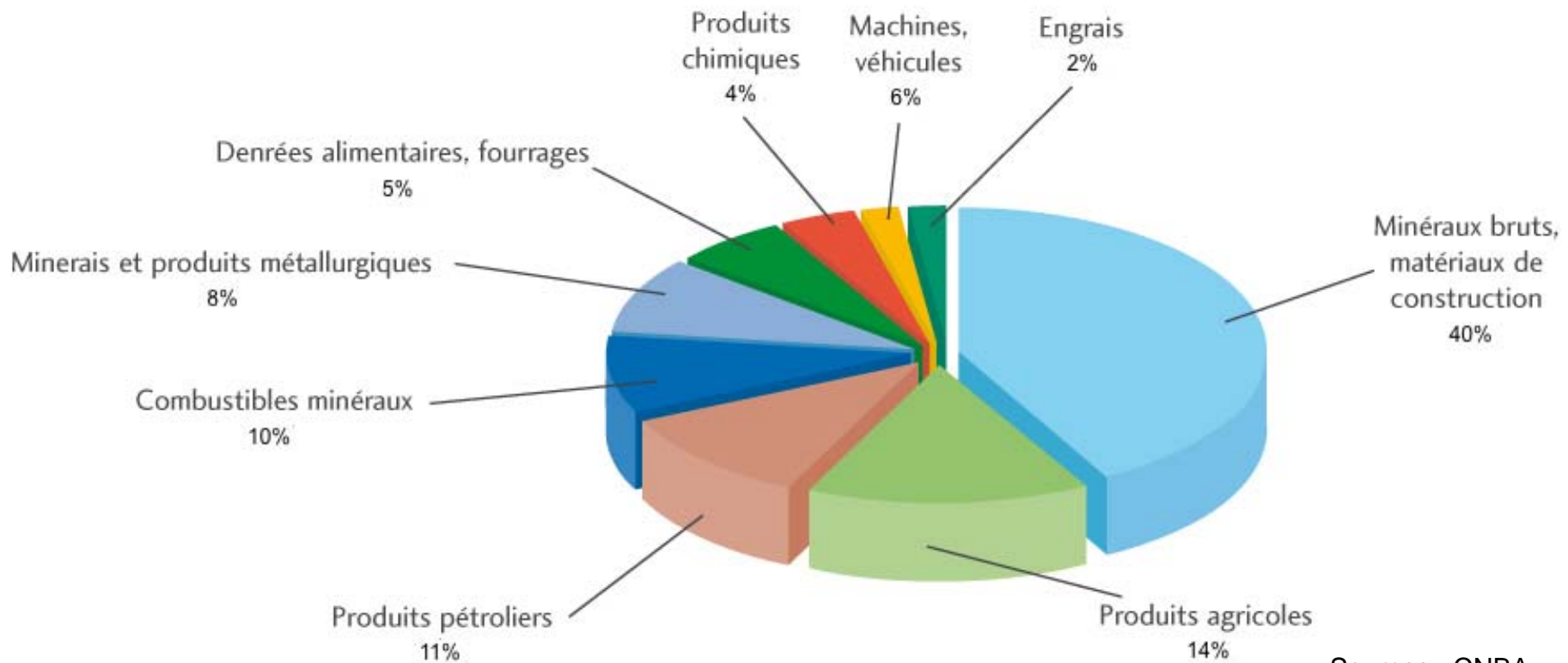
« encourager l'exploitation de **réseaux transeuropéens** de transport ou de corridors paneuropéens »



Enjeux

Le transport fluvial

Vrac = 75 % des trafics fluviaux



Sources : CNBA



Plan de la présentation

- Enjeux
- **Terrains**
 - Métropoles françaises et métropoles européennes
- Approche



Terrains d'études

De grandes métropoles urbaines fluviales

- Paris, Lyon, Lille, Strasbourg
- Exemples étrangers (Francfort, Bruxelles... ?)



Aménagement urbain réalisé par le port de Strasbourg



Le port Edouard Herriot en plein espace urbain à Lyon



Plan de la présentation

- Enjeux
- Terrains
- Approche
 - Approche fonctionnelle et spatiale des ports dans l'aire urbaine

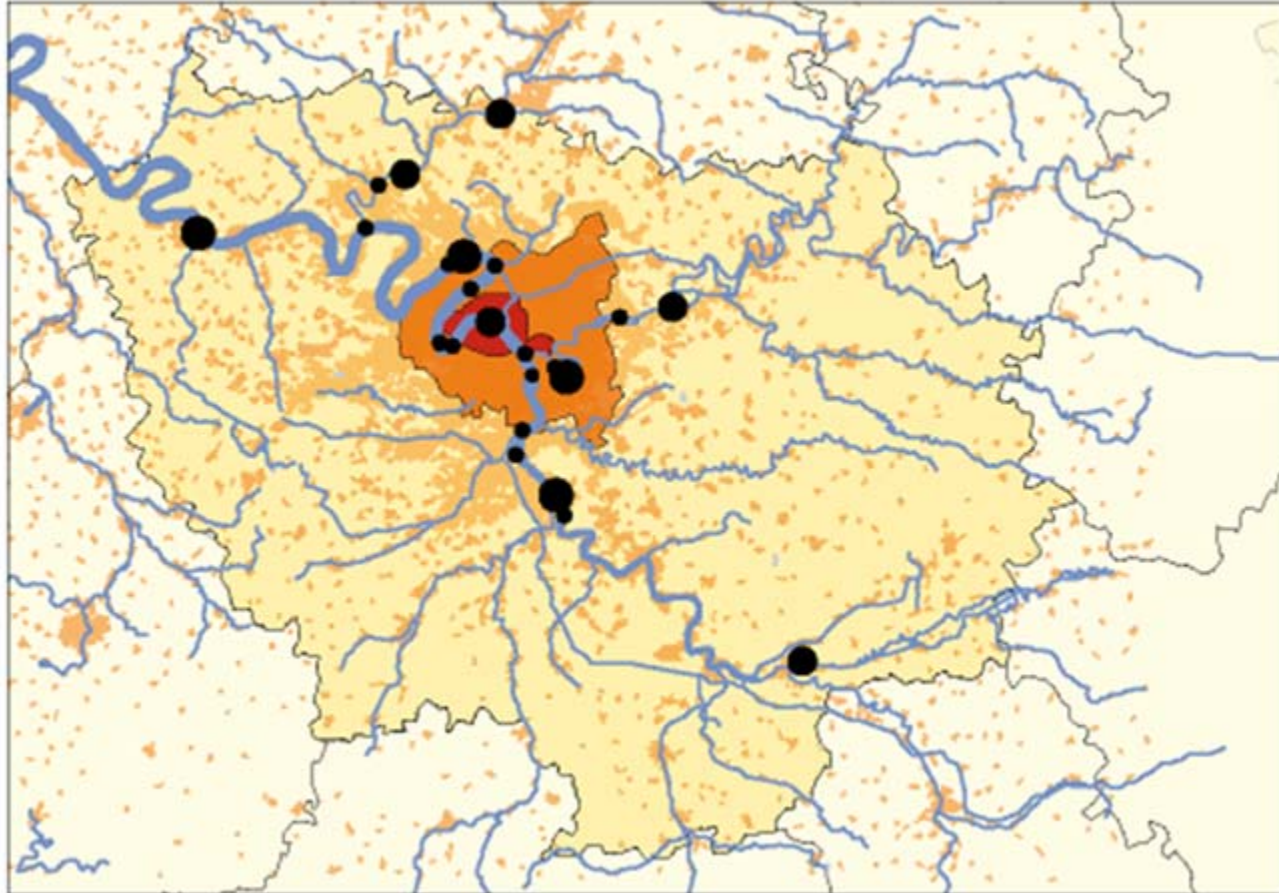


- 1. Une déconnexion progressive entre villes et ports fluviaux**
2. Localisation, concentration ou dispersion des espaces portuaires urbains
3. Enjeux de gouvernance entre acteurs du transport fluvial et de l'urbain



1. Une déconnexion progressive entre villes et ports fluviaux

Localisation des sites portuaires en Ile-de-France



XIX^{ème}, rejet des infrastructures industrielles en périphérie des villes (Faure, 1989)
= détachement progressif des ports des espaces urbains (Chaline, 1994)



1. Une déconnexion progressive entre villes et ports fluviaux

Déconcentration des structures portuaires dans l'aire urbaine

- Localisation dispersée ou concentrée (Paris, Lille vs Lyon, Strasbourg)
- **Infrastructures morcelées** : quai de déchargement, site fluvial, port multimodal...

Concurrence pour la maîtrise de l'espace entre fonctions portuaires et urbaines

- « **waterfront revitalisations** » : recompositions des espaces portuaires par valorisation foncière et programme immobilier (tertiaire, loisirs)
- conflits d'usages (Hayuth, 1988) disparition de la fonction portuaire (Ducruet, 2005)

• Questions

- La présence de sites portuaires est elle justifiée ans des espaces centraux urbains ?

Waterfronts revitalisations (approche tertiaire)



Boston (1956)



Londres (1992)

Projets d'aménagement des berges urbains (approche de loisirs)



Port des Invalides-Concorde

Rive Gauche

Paris, Invalides



Lyon

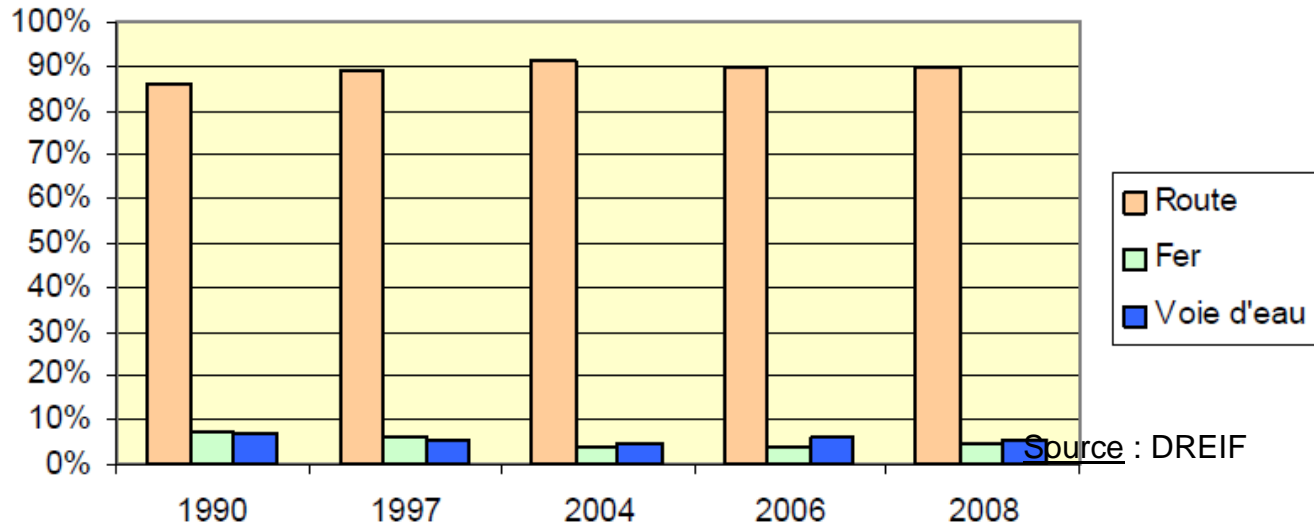


1. Une déconnexion progressive entre villes et ports fluviaux
- 2. Localisation, concentration ou dispersion des espaces portuaires urbains**
3. Enjeux de gouvernance entre acteurs du transport fluvial et de l'urbain



2. Localisation, concentration ou dispersion des espaces portuaires urbains

Part modale du transport de marchandises en Ile-de-France



Quelques filières clefs : **BTP** (structurelle), **conteneurs** (actuelle), **déchets** (potentielle)

- Hypothèse : une organisation spatiale des différentes fonctions fluviale des espaces portuaires



2. Localisation, concentration ou dispersion des espaces portuaires urbains

- **Outils**

- **BD Navigation intérieure (VNF)** : trafic détaillé des ports (filières, import/export)
- **Matrice OD des bassins fluviaux (VNF)** : échange détaillé par filières

Déclarations de chargement des transporteurs lors de leurs passages aux écluses

relevés de trafic pour chaque port en volume total, par NST et chargement / déchargement



2. Localisation, concentration ou dispersion des espaces portuaires urbains

- Typologie

Fonctions

- Part des différents modes
- Import, export, distribution urbaine
- Activités complémentaires (stockage, services)

Morphologie

- Taille des sites
- Morcellement des structures (quai, site aménagé, zone industrielle)

Localisation

- Dans l'espace urbain (centre-ville, première couronne, périphérie)
- Organisation spatiale à l'échelle régionale



2. Localisation, concentration ou dispersion des espaces portuaires urbains

• Méthodologie envisagée

But : Obtenir les profils des ports et leur évolution au cours de la période (1980-2000)

Evolution des volumes de trafic

- Graphique des trafics au cours du temps
- Matrice Bertin des filières
- Graphique log des filières au cours du temps

Spécialisation des activités

- Indice de spécialisation (Isard) au cours du temps
- Cartographie de l'évolution des spécialisations

Etude des échanges fluviaux

- Graphique des flux de la matrice OD (intra, import, export en volume et par filières)



2. Localisation, concentration ou dispersion des espaces portuaires urbains

- Les rendus envisagés

Typologie fonctionnelle, morphologique et spatiale des ports

Cartographie de l'évolution des espaces portuaires urbains

Comparaison des types sur les différentes villes

Modélisation graphique des différentes villes



1. Une déconnexion progressive entre villes et ports fluviaux
2. Localisation, concentration ou dispersion des espaces portuaires urbains
3. **Enjeux de gouvernance entre acteurs du transport fluvial et de l'urbain**



3. Enjeux de gouvernance entre acteurs du transport fluvial et de l'urbain

Deux types d'acteurs à interroger

Les acteurs du transport fluvial

- Autorité portuaire
- Entreprises sur les ports
- Transporteurs

Les acteurs des territoires urbains

- Commune
- Communauté d'agglomération
- Région



3. Enjeux de gouvernance entre acteurs du transport fluvial et de l'urbain

Des entretiens poussés auprès des entreprises sur les ports qui

- font du fluvial
- ont un profil similaire mais ne font pas de fluvial
- Ont envisagé l'usage du fluvial mais ont abandonné

But de ces entretiens

- Comprendre la perception de l'usage du fluvial par les acteurs du transport
- Comprendre les acteurs qui interviennent dans le choix d'un basculement vers le fluvial (quelle méthode?)



Merci de votre attention

